

Bourses de recherche
Marie Skłodowska-Curie :
ouvrez les portes à
l'international

–
26/01/2023

Alessandra CAVA
Miguel Angel RODRIGUEZ LIZANA

 **Université**
Paris Nanterre



**CAFÉ DE LA
VALO**

 **horizon
europe**



Commission proposal for Horizon Europe

THE NEXT EU RESEARCH & INNOVATION
PROGRAMME (2021 – 2027)

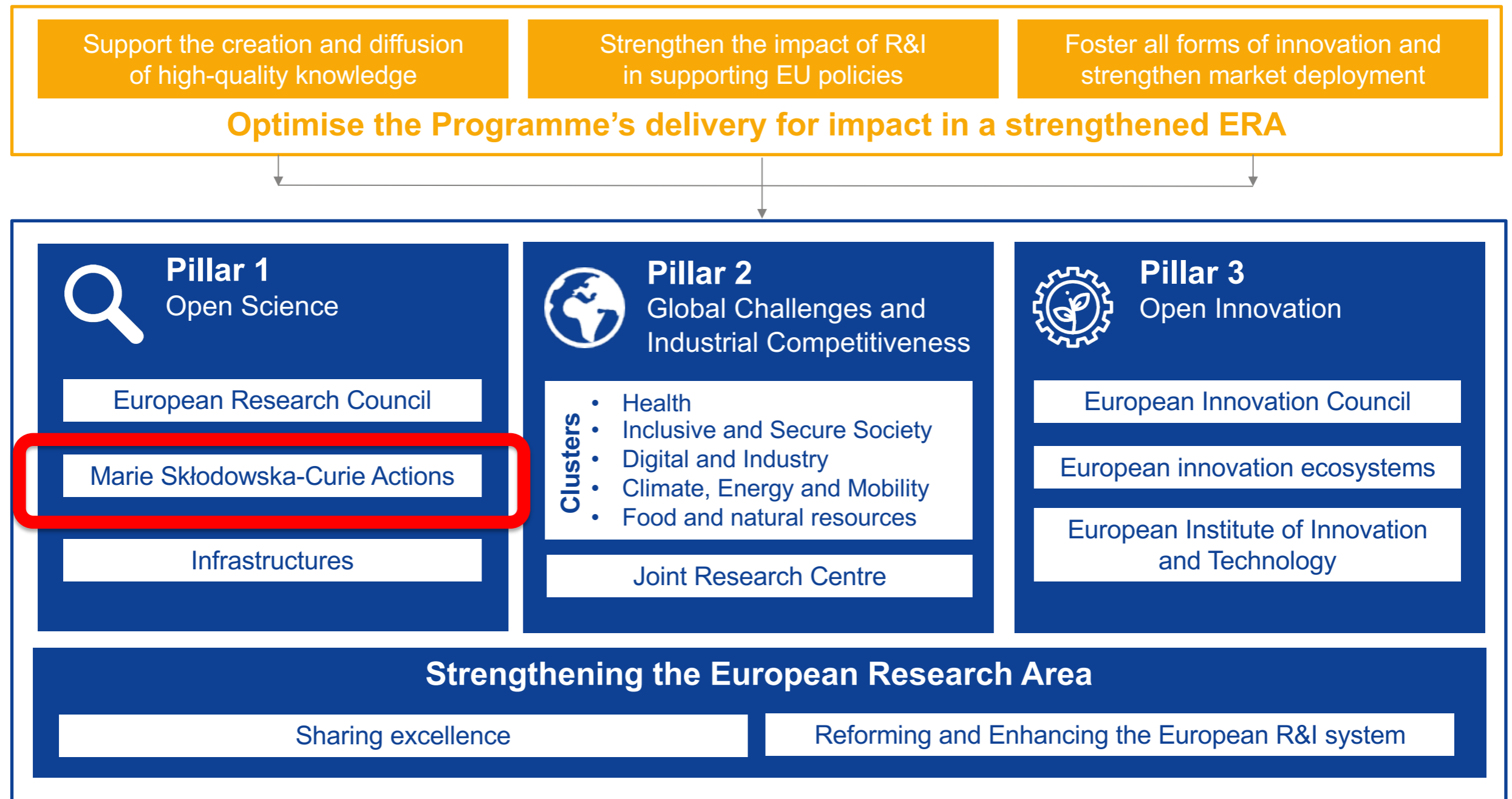
#HorizonEU



Research and
Innovation

Horizon Europe evolution not revolution!

Specific objectives of the Programme



Pillar 1



EXCELLENT SCIENCE:

reinforcing and extending the excellence of the Union's science base

European Research Council

- Frontier research by the best researchers and their teams

Commission proposal:
€ 16.6 billion

Marie Skłodowska-Curie Actions

- Equipping researches with new knowledge and skills through mobility and training

Commission proposal:
€ 6.8 billion

Research Infrastructures

- Integrated and inter-connected world-class research infrastructures

Commission proposal:
€ 2.4 billion

Objectifs



Favoriser la **carrière** des chercheurs à travers l'acquisition de nouvelles connaissances et compétences.

Encourager la **mobilité** des chercheurs entre **pays, secteurs et disciplines**.

Faciliter les **synergies** et rapprocher la recherche du grand public.



À qui s'adressent les AMSC ?



— Chercheurs et personnels de l'innovation :

- de tous âges, niveaux de compétences, quelle que soit leur nationalité
- des universités, instituts de recherche, entreprises et autres acteurs socio-économiques
- au sein de tous les Etats membres de l'Union européenne et les Etats Associes, mais aussi les pays tiers dans les conditions définies dans le règlement Horizon Europe.

Règle de mobilité unique



À compter du programme Horizon Europe :

Les chercheurs ne pourront pas avoir résidé ou exercé leur activité principale (travail, études, etc.) dans le pays de leur organisme d'accueil (principal) pendant plus de **12 mois au cours des 36 mois précédant immédiatement la date de référence applicable.**



Quels projets sont concernés ?



- Grande variété d'actions : projets de recherche individuels ou collaboratifs, programmes de formation...
- Projets dans **tous les domaines de la recherche et de l'innovation**, de la recherche fondamentale jusqu'aux phases de commercialisation.
- Programme "blanc" : les domaines de recherche et d'innovation sont librement choisis par les candidats d'une manière entièrement **bottom-up**.

5 types d'actions AMSC



Horizon 2020 (2014-2020)	Horizon Europe (2021-2027)
Innovative Training Networks : ETN – European Training Networks EID – European Industrial Networks EJD – European Joint Doctorates	MSCA Doctoral Networks
Individual Fellowships	MSCA Postdoctoral Fellowships
RISE – Research and Innovation Staff Exchange	MSCA Staff Exchanges
Cofund	MSCA Cofund
Nuit des chercheurs européens	MSCA and Citizens



5 types d'actions AMSC



Doctoral Networks	Réseaux de doctorants (y compris doctorats conjoints et industriels)
Postdoctoral Fellowships	Bourses postdoctorales
Staff Exchanges	Action d'échange de personnel de R&I
Cofund	Co-financement de programmes internationaux, nationaux et régionaux
MSCA and Citizens	Sensibilisation des citoyens



Bourses postdoctorales (Postdoctoral Fellowships)



Objectif : développer et relancer la carrière des **chercheurs post-doctorants** qui montrent un grand potentiel, compte tenu de leur expérience en renforçant les compétences et le potentiel créatif et d'innovation des chercheurs via des projets de recherche individuels en **mobilité internationale et intersectorielle**.

European Fellowship (EF)

- vers une institution au sein des **Etats membres de l'UE et des pays associés**
- **12 à 24 mois** (6 mois supplémentaires dans le secteur non-académique)

Global Fellowships (GF)

- vers un **pays tiers**
- **24 à 36 mois** (12 à 24 mois dans le pays tiers, **retour obligatoire de 12 mois** dans un Etat membre ou pays associé)

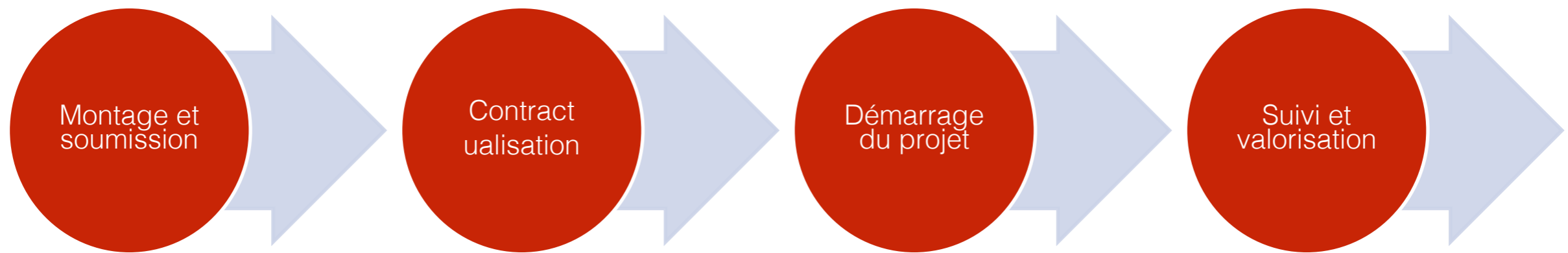
Bourses postdoctorales (Postdoctoral Fellowships)



- **12 avril 2023** **Launch** of the call for proposals
- **13 septembre 2023** **Deadline** for submitting proposals
- **février 2024** **Notification** of call results to applicants (TBC)
- **avril 2024** Grant agreement **signature** for successful projects (TBC)
- **avril 2024** First EU-funded projects **start** (TBC)



Dispositif d'accompagnement à l'université



Aide au montage:

- Pilotage des aspects administratifs et budgétaires
- Conseils méthodologiques
- Etablissement de lettres d'engagements

- **Pilotage des aspects administratifs et budgétaires**

Relais avec les services concernés :

- Service financier et comptable
- Direction des Ressources Humaines

Justification des coûts

- Feuilles de temps mensuelles
- Suivi budgétaire

Reporting

- Suivi des livrables
- Suivi de la gestion des données

Réponses aux appels à projets et partenariats de recherche



Montage

MASTERCLASS MSCA IF - EF

MasterClass MSCA – P1, CNRS, UPN. Depuis 2018 a eu lieu une session annuelle d'évaluation et un atelier de montage des projets. Durant une semaine, les candidats à une bourse de mobilité sont auditionnés et accompagnés dans leur démarche.

- Depuis 2018, 7 projets MSCA ont été soumis et 3 projets ont été sélectionnés
- **En 2019, SMERUPOL, Projet IF - ISP**
- **EN 2020, ITEM, projet MSCA IF - ARSCAN**
- **En 2022, STUCCO, projet MSCA PF - ARSCAN**
- Une nouvelle édition de la MasterClass est déjà en cours de préparation pour 2023

Sarah VILAIN



<https://mscitem.hypotheses.org/a-propos>

ITEM est dédié aux imitations et productions inspirées par les céramiques produites sur l'île de Chypre aux âges du Bronze moyen (c. 1800-1600 av. n. è.) et du Bronze récent (c. 1600-1200 av. n. è.). Appréciés non seulement pour leur contenu, mais également pour leurs propriétés thermiques et esthétiques, les vases chypriotes ont inspiré les artisans locaux au Levant, en Égypte ou encore dans le monde égéen. Ce projet explore les notions d'imitation, copie, inspiration et influence, et vise à éclairer les processus complexes par lesquelles les formes et motifs chypriotes ont été diffusés et adoptés dans des régions variées de la Méditerranée orientale.



Sources



Site web officiel Horizon Europe

<http://ec.europa.eu/horizon-europe>



Site web du MESRI dédié à Horizon Europe

<https://www.horizon-europe.gouv.fr>



Site web des MSCA

<https://marie-sklodowska-curie-actions.ec.europa.eu/>

Documents utiles



[FAQ AMSC](#) du Point de Contact National



[Boîte à outils MSCA](#)



[Kit de montage MSCA](#)



Contacts



Point de Contact National ERC

<https://www.horizon-europe.gouv.fr/pcn-amsc>



Service valorisation et appui à la recherche

[Réseau des chargé-es d'appui à la recherche](#)

appel-projet@liste.parisnanterre.fr